

INFORMAÇÃO

GTIC



U LISBOA

MIGRAÇÃO DE CONTA DE EMAIL CONTAS CAMPUS

A MIGRAÇÃO DAS CONTAS CAMPUS



ESPAÇO UTILIZADO POR
TEMPO LIMITADO



COMO MIGRAR



MÉTODO DE MIGRAÇÃO
VIA OUTLOOK

COMO MIGRAR O ARQUIVO DAS MENSAGENS QUE SE ENCONTRA NA CONTA CAMPUS/EDU ?

Em virtude da migração do arquivo de email pessoal não poder ser efetuado pelos serviços centrais da universidade, como estava anunciado fornecemos um pequeno manual, de como efetuar a migração através de uma ferramenta que está disponibilizada para qualquer colaborador/docente da Universidade de Lisboa.

○ Outlook faz parte do pacote da Microsoft office 365



Para descarregar caso não utilize de momento deve fazê-lo a partir do seguinte endereço: <http://www.office365.ulisboa.pt/#acesso>



Informações

Abrir e Exportar

Guardar Como

Guardar Anexos

Imprimir

Conta do Office

Opções

Sair

Informações Sobre a Conta



suporte@fmd.ulisboa.pt
Microsoft Exchange

+ Adicionar Conta



Definições de Conta ▾

Definições da Conta

Mudar as definições para esta conta ou definir mais ligações.

- Aceder a esta conta na Web.
<https://webmail.ulisboa.pt/owa/>



Alterar



Respostas Automáticas

Respostas Automáticas (Fora do Escritório)

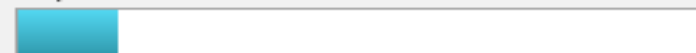
Utilize respostas automáticas para notificar outros quando estiver fora do escritório, de férias, ou não estiver disponível para responder a mensagens de correio eletrónico.



Ferramentas de Limpeza ▾

Limpeza da Caixa de Correio

Gerir o tamanho da caixa de correio ao esvaziar Itens Eliminados e ao arquivar.



- 1,7 GB livres de 2 GB



Gerir Regras e Alertas

Regras e Alertas

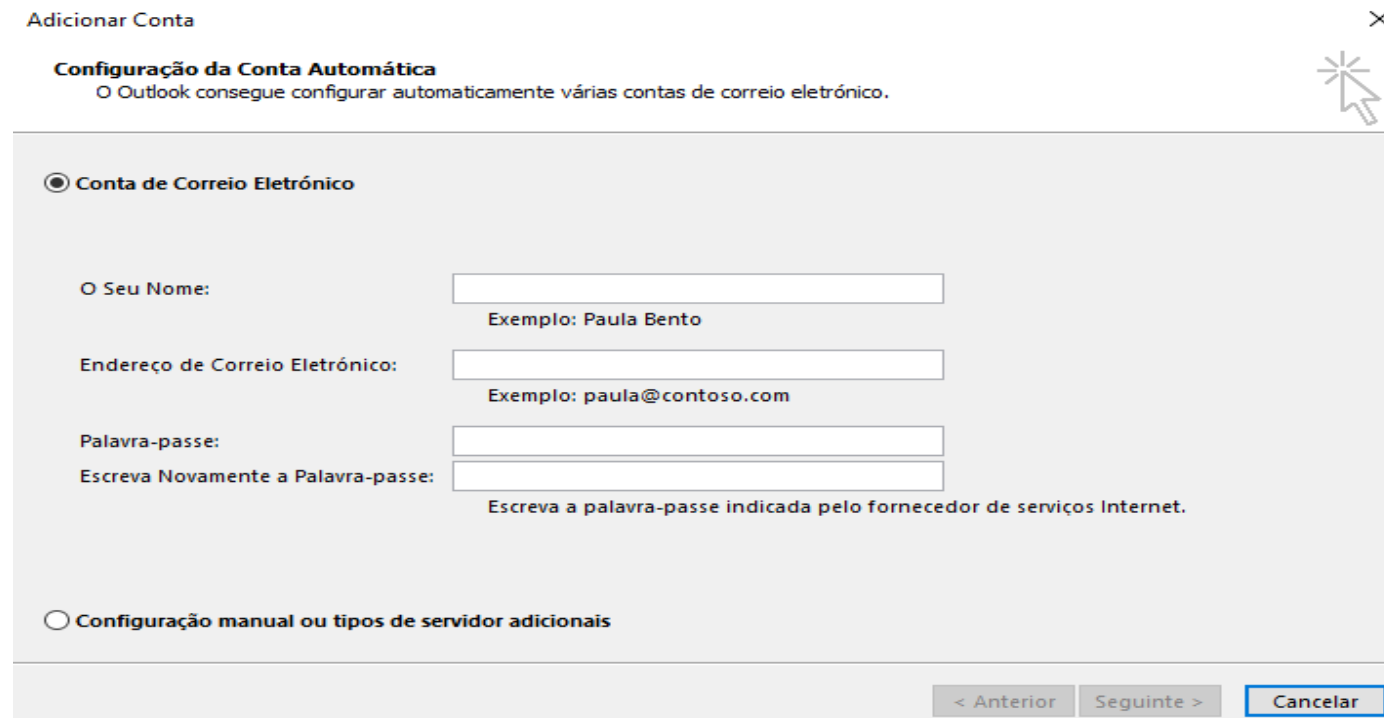
Utilize Regras e Alertas para ajudar a organizar as mensagens de correio eletrónico recebidas e receber atualizações quando são adicionados, alterados ou removidos itens.

EM PRIMEIRO LUGAR DEVE ADICIONAR A CONTA OFFICE 365

Para configurar esta conta deve colocar os seus dados de acesso da conta campus mas com o domínio diferente conforme exemplo...

miguel1@campus.ul.pt deve neste caso colocar miguel1@office365.ulisboa.pt

A senha a utilizar é comum às diversas plataformas



Adicionar Conta

Configuração da Conta Automática
O Outlook consegue configurar automaticamente várias contas de correio eletrónico.

Conta de Correio Eletrónico

O Seu Nome:
Exemplo: Paula Bento

Endereço de Correio Eletrónico:
Exemplo: paula@contoso.com

Palavra-passe:
Escreva Novamente a Palavra-passe:
Escreva a palavra-passe indicada pelo fornecedor de serviços Internet.

Configuração manual ou tipos de servidor adicionais

< Anterior Seguinte > Cancelar

O OUTLOOK DEVE SOLICITAR O REINICIO, PROCEDA CONFORME A INSTRUÇÃO DA APLICAÇÃO.

Ao iniciar de novo a aplicação do Outlook, é possível que a caixa de correio do office365 (edu.ulisboa.pt) não contenha mensagens, isso deve-se ao fato de não ter sido usada como conta de email até ao momento.

Repare também, que a conta pode aparecer como @office365 ou @edu.ulisboa.pt

Isto acontece porque o domínio edu estava associado à Google passou a estar associado aos serviços da Microsoft. No entanto as mensagens não foram importadas.

VAMOS AGORA CONFIGURAR A CONTA CAMPUS, MAS PARA ISSO DEVE AGORA REPETIR O PROCESSO, DESTA VEZ USANDO O MÉTODO DA GOOGLE... *



A Receber - p.santos@fmd.ulisboa.pt - Outlook

Informações Sobre a Conta

suporte@fmd.ulisboa.pt
Microsoft Exchange

+ Adicionar Conta

Definições de Conta -
Mudar as definições para esta conta ou definir mais ligações.
Aceder a esta conta na Web.
<http://webmail.ulisboa.pt/owa/>

Alterar

Respostas Automáticas (Fora do Escritório)
Utilize respostas automáticas para notificar outros quando estiver fora do escritório, de férias, ou não estiver disponível para responder a mensagens de correio eletrónico.

Ferramentas de Limpeza -
Limpeza da Caixa de Correio
Gerir o tamanho da caixa de correio ao esvaziar Itens Eliminados e ao arquivar.
1,7 GB livres de 2 GB

Gerir Regras e Alertas
Utilize Regras e Alertas para ajudar a organizar as mensagens de correio eletrónico recebidas e receber atualizações quando são adicionados, alterados ou removidos itens.

* ANTES DEVE ACEDER À CONTA CAMPUS VIA WEBMAIL E ALTERAR A DEFINIÇÃO: AUTORIZAR APLICAÇÕES EXTERNAS.

The screenshot shows the Google Account interface. At the top left is the 'Google Conta' logo. A search bar contains the text 'Pesquise na Conta Google'. A left-hand navigation menu includes: 'Página inicial', 'Informações pessoais', 'Dados e privacidade', 'Segurança' (highlighted in blue), 'Pessoas e partilha', 'Pagamentos e subscrições', and 'Informações'. The main content area is divided into two panels. The left panel, titled 'Os seus dispositivos', shows 'Onde tem sessão iniciada' with 8 sessions on Windows computers. A button 'Localizar um dispositivo perdido' is visible. The right panel, titled 'Apps de terceiros com acesso à conta', lists 'UpdraftPlus' (access to Google Drive) and 'Windows' (access to Gmail, Google Calendar, Google Contacts). Both panels have links at the bottom to manage their respective settings.

Google Conta

Pesquise na Conta Google

- Página inicial
- Informações pessoais
- Dados e privacidade
- Segurança**
- Pessoas e partilha
- Pagamentos e subscrições
- Informações

Os seus dispositivos

Onde tem sessão iniciada

8 sessões nos computadores Windows
Windows, Windows, ...

Localizar um dispositivo perdido

Gerir todos os dispositivos

Apps de terceiros com acesso à conta

Concedeu a estes sites e apps o acesso a parte dos dados da sua Conta Google, incluindo informações que podem ser confidenciais. Remova o acesso àqueles em que já não confia ou que já não utiliza.

- UpdraftPlus
Tem acesso a Google Drive
- Windows
Tem acesso a Gmail, Google Calendar, Google Contacts

Gerir acesso de terceiros

DEFINIÇÕES DE PERMISSÕES DAS APPS

← Apps com acesso à sua conta

Apps de terceiros com acesso à conta

Concedeu a estes sites e apps o acesso a parte dos dados da sua Conta Google, incluindo informações que podem ser confidenciais. Remova o acesso àqueles em que já não confia ou que já não utiliza. [Saiba mais sobre os riscos](#)



UpdraftPlus

Tem acesso a Google Drive



Windows

Tem acesso a Gmail, Google Calendar, Google Contacts

Iniciar sessão com o Google

Utiliza a sua Conta Google para iniciar sessão neste sites e apps. Estes podem ver o seu nome, endereço de email e imagem do perfil. [Saiba mais](#)



2 das suas aplicações estão protegidas pela Proteção entre contas. [Saiba mais](#)


Pedidos de início de sessão da Conta Google

POR VEZES A GOOGLE PEDE PARA CRIAR UMA SENHA PARA APP, NESTE CASO DEVE ACEDER AO ITEM E SERÁ ESSA A SENHA QUE DEVE COLOCAR NO UTILIZADOR EM VEZ DA HABITUAL...

← Palavras-passe de aplicações

As palavras-passe da aplicação permitem-lhe iniciar sessão na sua Conta Google a partir de aplicações em dispositivos não compatíveis com a validação em dois passos. Apenas terá de a introduzir uma vez, pelo que não é necessário memorizá-la. [Saiba mais](#)

As suas palavras-passe de aplicações

Nome	Data de criação	Última utilização	
Correio no meu Computador Windows	13:00	14:25	

Selecione a aplicação e o dispositivo para os quais pretende gerar a palavra-passe da app.

Selecionar aplicação



Selecionar dispositivo



GERAR

AINDA NAS CONFIGURAÇÕES DEVE ATIVAR O ACESSO A APLICAÇÕES MENOS SEGURAS, POIS A GOOGLE CONSIDERA O OUTLOOK UMA APLICAÇÃO MENOS SEGURA...

Acesso a apps menos seguras

A sua conta está vulnerável porque está a autorizar o acesso à mesma de aplicações e dispositivos que utilizam uma tecnologia de início de sessão menos segura. Para manter a sua conta segura, a Google irá desativar automaticamente esta definição se não estiver a ser utilizada.

! Ativada



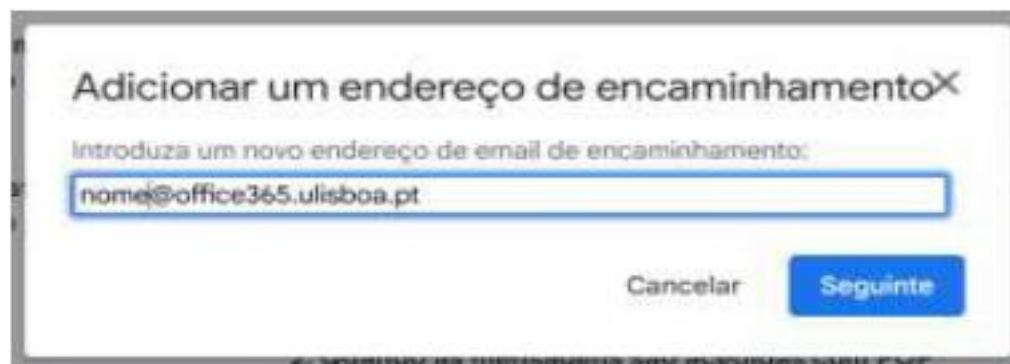
Agora clique roda dentada no lado superior direito e escolha a opção “Ver todas as definições”



No menu seguinte, escolha opção “Encaminhamento e POP/IMAP” e depois clique em “Adicionar um endereço de encaminhamento”.



Escreva o seu endereço de email Office365 (a primeira parte é a mesma do Campus/Edu) e confirme.

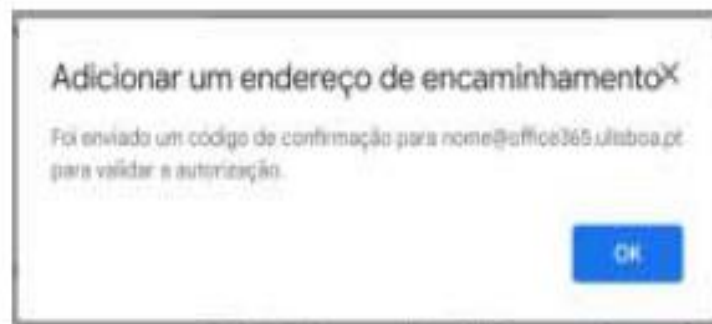


Adicionar um endereço de encaminhamento^X

Introduza um novo endereço de email de encaminhamento:

Cancelar Seguinte

Irá então ser enviado um código para o seu endereço @office365.ulisboa.pt, código esse que deverá depois copiar & colar no écran seguinte.



Adicionar um endereço de encaminhamento^X

Foi enviado um código de confirmação para nome@office365.ulisboa.pt para validar a autorização.

OK

Definições

[Geral](#) [Marcadores](#) [Caixa de entrada](#) [Contas](#) [Filtros e endereços bloqueados](#) [Encaminhamento e POP/IMAP](#) [Suplementos](#)

[Chat e Meet](#) [Avançadas](#) [Offline](#) [Temas](#)

Encaminhamento:

[Saiba mais](#)

Adicionar um endereço de encaminhamento

Validar

nome@office365.ulisboa.pt

código de confirmação

Validar

[Reenviar email](#) [Remover endereço](#)

A partir deste momento, todas as mensagens de correio que forem enviadas para a sua conta @campus/@edu serão reencaminhadas para a sua conta @office365.ulisboa.pt

VOLTANDO AO OUTLOOK E DEPOIS DE COLOCAR UTILIZADOR E SENHA ...

Escolher a opção configuração manual

Adicionar Conta

Configuração da Conta Automática
Configuração manual de conta ou ligar a outros tipos de servidores.

Conta de Correio Eletrónico

O Seu Nome:
Exemplo: Paula Bento

Endereço de Correio Eletrónico:
Exemplo: paula@contoso.com

Palavra-passe:

Escreva Novamente a Palavra-passe:
Escreva a palavra-passe indicada pelo fornecedor de serviços Internet.

Configuração manual ou tipos de servidor adicionais

< Anterior **Seguinte >** Cancelar

Adicionar Conta



Escolher Serviço



- Serviço compatível com Exchange Active Sync ou Outlook.com**
Ligue-se a um serviço como o Outlook.com para aceder ao e-mail, calendários, contactos e tarefas
- POP ou IMAP**
Ligar a uma conta de correio eletrónico IMAP ou POP

< Anterior

Seguinte >

Cancelar

Adicionar Conta



Definições de Conta POP e IMAP

Introduza as definições do servidor de correio eletrónico da conta.



Informações do utilizador

O seu nome:

Endereço de Correio Eletrónico:

Informações sobre o servidor

Tipo de Conta:

Servidor de receção de correio:

Servidor de envio de correio (SMTP):

Informações de início de sessão

Nome de utilizador:

Palavra-passe:

Memorizar palavra-passe

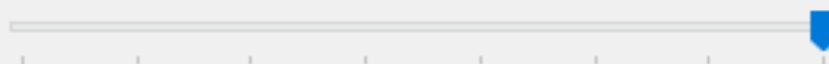
Requerer início de sessão com Autenticação de Palavra-passe Segura (SPA)

Definições da Conta de Teste

Recomendamos que teste a conta para se certificar de que as entradas estão corretas.

Testar automaticamente as definições da conta ao clicar em Seguinte

Correio a manter offline: Tudo



< Anterior

Seguinte >

Cancelar



Tal como indicado escolha “mais definições” e marque a opção o meu servidor (smtp)requer autenticação



Definições do correio eletrónico da Internet

Geral Servidor de envio Avançadas

O meu servidor de envio (SMTP) requer autenticação

Utilizar as mesmas definições do meu servidor de receção de correio

Iniciar sessão utilizando

Nome de utilizador:

Palavra-passe:

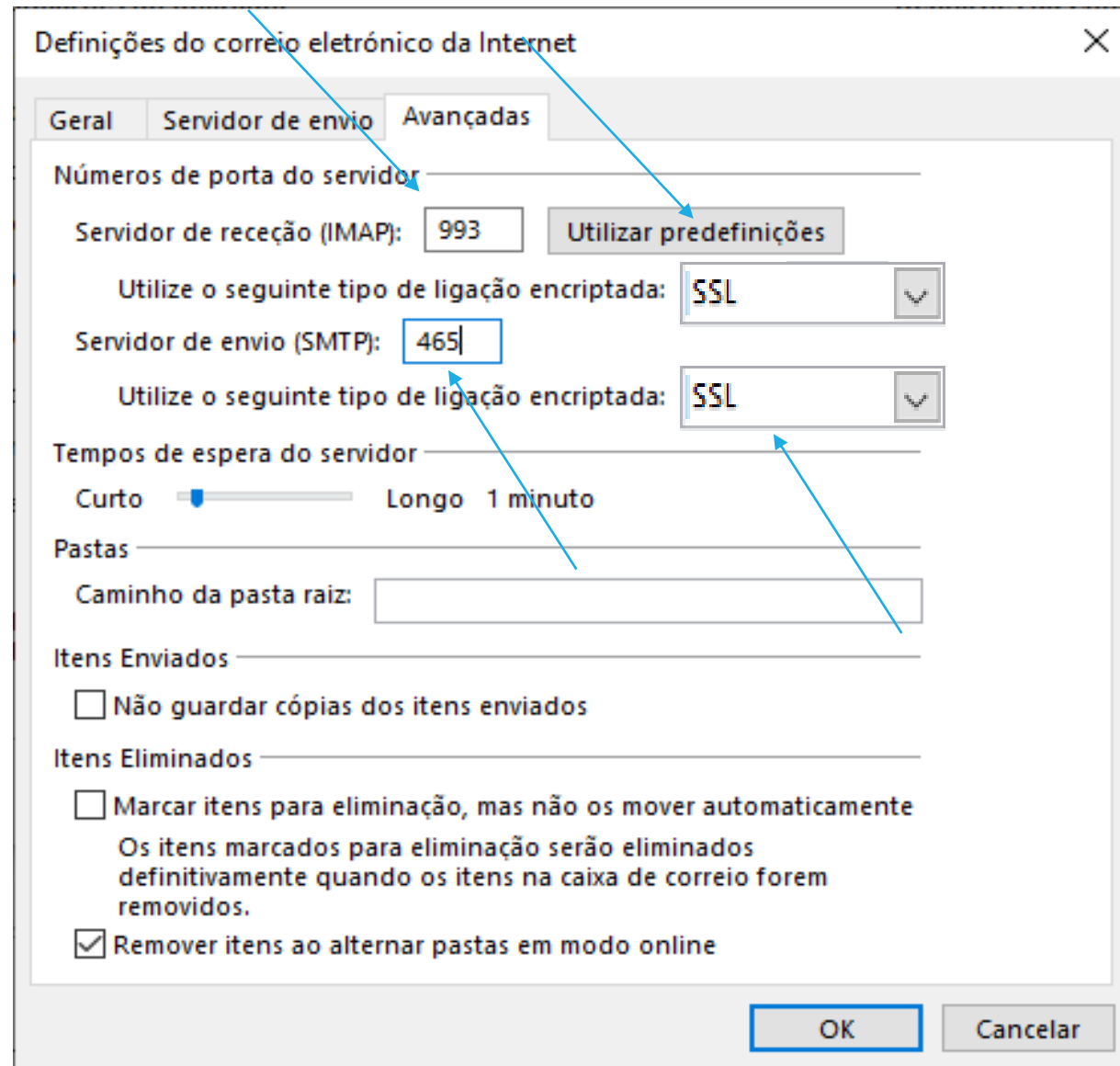
Memorizar palavra-passe

Requerer Autenticação por Palavra-passe Segura (SPA)

OK Cancelar

No separador avançadas tem de colocar a configuração conforme verifica na figura abaixo

O processo de validação nem sempre corre bem da primeira vez... verifique todos os passos novamente



CONFIGURAÇÃO GMAIL

Passo 2: altere as definições de SMTP e outras no seu cliente de email ^

Utilize a tabela abaixo para atualizar o seu cliente com as informações corretas. Para ajudar a atualizar as definições, pesquise o Centro de Ajuda do seu cliente de email para obter instruções sobre como configurar o IMAP.

Servidor de correio recebido (IMAP)	imap.gmail.com Requer SSL: sim Porta: 993
Servidor de correio enviado (SMTP)	smtp.gmail.com Requer SSL: sim Requer TLS: sim (se disponível) Requer autenticação: sim Porta para SSL: 465 Porta para TLS/STARTTLS: 587
Nome completo ou Nome a apresentar	O seu nome
Nome da conta, Nome de utilizador ou Endereço de mail	O seu endereço de email completo
Palavra-passe	A sua palavra-passe do Gmail

DEPOIS DE CONFIGURAR, O ASPETO SERÁ APROXIMADO AO QUE VÊ NA IMAGEM. PODE VARIAR MEDIANTE O SISTEMA OPERATIVO, OU CASO, UTILIZE OUTRO CLIENTE DE EMAIL DIFERENTE DO OUTLOOK

The screenshot displays the Microsoft Outlook application interface. The top ribbon includes tabs for 'Ficheiro', 'Base', 'Enviar/Receber', 'Pasta', 'Ver', and a search bar. The ribbon contains various icons for actions like 'Novo E-mail', 'Ignorar', 'Limpar', 'Eliminar', 'Responder', 'Reencaminhar', 'Mover', 'Regras', 'OneNote', 'Dar Seguimento', 'Procurar Pessoas', 'Livro de Endereços', 'Filtrar Correio', 'Enviar/Receber Todas as Pastas', and 'Guardar anexos'. The left sidebar shows the 'Favoritos' section with 'A Receber 151', 'Itens Enviados', and 'Rascunhos [9]'. Below this, there are two email accounts: '[Redacted]s@campus.ul.pt' with 'A receber 2443' and '[Redacted]s@edu.ulisboa.pt' with 'Caixa de Entrada', 'Rascunhos [3]', 'Itens Enviados', 'Itens Eliminados', 'A Enviar', and 'Arquivo'. The main pane shows the 'Caixa de Correio atual' with a search bar and a list of emails. The selected email is from 'Microsoft Outlook' with the subject 'Mensagem de Teste do Microsoft Outlook' and a time of 13:11. The email body contains the text: 'Esta é uma mensagem de correio eletrónico enviada automaticamente pelo Microsoft Outlook ao testar as definições da conta do utilizador.' The right pane shows the 'Responder' and 'Responder a Todos' buttons, the sender's name and email address, and the 'Para' field with 'Conta campus' checked.

Ficheiro Base Enviar/Receber Pasta Ver Diga o que pretende fazer...

Novo E-mail Novos Itens Ignorar Limpar Eliminar Reunião MI Mais

Mover para? Para o Gestor Mover Regras OneNote Não Lidas/Lidas Dar Seguimento Procurar Pessoas Livro de Endereços Filtrar Correio Enviar/Receber Todas as Pastas Enviar/Receber Guardar anexos Google Drive

Novo Eliminar Responder Responder a Todos Responder Reencaminhar

Passos Rápidos Mover Sinalizadores Localizar

Procurar Caixa de Correio atual (Ctrl+E) Caixa de Correio atual

Todas Não lida Por Data Mais recentes

Microsoft Outlook
Mensagem de Teste do Microsoft Outlook 13:11
Esta é uma mensagem de correio eletrónico enviada

Google
Alerta de segurança 13:01

Google
Validação em dois passos ativada 12:59

Google
Alerta de segurança crítico 12:57

Google
Validação em dois passos desativada 12:57

Microsoft Outlook
Mensagem de Teste do Microsoft Outlook 12:47
Esta é uma mensagem de correio eletrónico enviada

Google
Alerta de segurança 12:43

Ontem

iThemes Security
Just In: 25 Vulnerable Plugins. 1 Theme qua 16:25

Responder Responder a Todos Reencaminhar MI

qui 22/09/2022 13:11
Microsoft Outlook <pams@campus.ul.pt>
Mensagem de Teste do Microsoft Outlook

Para Conta campus

Esta é uma mensagem de correio eletrónico enviada automaticamente pelo Microsoft Outlook ao testar as definições da conta do utilizador.

FEITA A CONFIGURAÇÃO, DEVE AGORA TRANSFERIR O CORREIO DA CAIXA DA GOOGLE PARA A CAIXA DA MICROSOFT

Atenção, no caso de ter a informação organizada por pastas é possível transferir a pasta diretamente de uma caixa para a outra, para isso basta arrastar a pasta de uma caixa (Google) para a caixa (edu/Microsoft).

Se o método que vai utilizar for transferir pastas, vai ser necessário validar depois se passou toda a informação, pois no caso de existirem subpastas, o processo pode decorrer com erros, por isso a importância de verificar sempre os conteúdos.

(o processo aconselhado é criar a estrutura manualmente e depois arrastar as mensagens)

O processo é idêntico para as mensagens, deve selecionar e arrastar para a nova pasta conforme imagem seguinte!!

Favoritos
A Receber 154
Itens Enviados
Rascunhos [9]

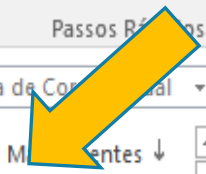
@campus.ul.pt
A receber 2437
[Gmail]
A enviar
Acompanhar
Div
Prioridade
Pastas de Pesquisa

@edu.ulisboa.pt
Caixa de Entrada 6
Rascunhos [3]
Itens Enviados
Itens Eliminados
A Enviar
Arquivo

Procurar Caixa de Correio atual (Ctrl+E) Caixa de Correio atual

Todas Não lida Por Data M... Mensagens ↓

FenixEdu Suporte [ULisboa - FenixEdu Medicina Dentária] UL-FMD-927 d... Caro/a Paulo Alexandre Martins dos Santos, qua 11:25
Terça-feira
WordPress [Auditório] Alguns plugins foram actualizados automa... Olá! Alguns plugins foram actualizados automaticamente ter 18:37
Gabinete de Comunicação e Imagem CONVITE ABERTURA DO ANO ACADÉMICO 6 DE OU... Boa Tarde, divulgamos! ter 15:31
fmd-docentes docentes - e-fmd.ulisboa.pt admins: Message Pending ... A message has been sent to the docentes ter 15:31
WordPress [Plataforma de apoio aos sistemas de informação] Algu... Olá! Alguns plugins foram actualizados automaticamente ter 11:17
Segunda-feira
WordPress [Plataforma de apoio aos sistemas de informação] Alg... Olá! Alguns plugins foram actualizados automaticamente seg 23:12
FMD (Sistema Fénix) Nova requisição Comprovativo de Inscrição nº DOC-Cl... Foi submetido um pedido para assinatura de documento seg 18:05



Mensagens Seleccionadas

Responder Responder a Todos Reencaminhar MI

qua 21/09/2022 11:25
FenixEdu Suporte <fenixedu@suporte.ulisboa.pt>
[ULisboa - FenixEdu Medicina Dentária] UL-FMD-927 declaração em inglês

Para

Caro/a

André Farias Filipe respondeu ao incidente UL-FMD-927 (Aberto):

Boa tarde,

O pedido está em desenvolvimento, enviaremos feedback assim que possível.

Cumprimentos.

Pode ver e operar este incidente [neste endereço](#).

Ficheiro Base Enviar/Receber Pasta Ver Diga o que pretende fazer...

Novo E-mail Novos Itens Ignorar Limpar Lixo Eliminar Responder Responder a Todos Reencaminhar

Mover para? Para o Gestor Mover Regras OneNote Atribuir Política Não Lidas/Lidas Categorizar Dar Seguimento Procurar Pessoas Livro de Endereços Filtrar Correio Loja Guardar anexos Enviar para o OneNote

Novo Eliminar Responder Passos Rápidos Mover Sinalizadores Localizar Suplem... Google... OneNote

- Favoritos
 A Receber 154
 Itens Enviados
 Rascunhos [9]
- pams@campus.ul.pt
 A receber 2430
 [Gmail]
 A enviar
 Acompanhar
 Div
 Prioridade
 Pastas de Pesquisa
- pams@edu.ulisboa.pt
Caixa de Entrada 12
 Rascunhos [3]
 Itens Enviados
 Itens Eliminados
 A Enviar
 Arquivo

Procurar Caixa de Correio atual (Ctrl+E) Caixa de Correio atual

Todas Não lida Por Data Mais recentes

FenixEdu Suporte
 [ULisboa - FenixEdu Medicina Dentária] UL-FMD-927 d... qua 11:25
 Caro/a Paulo Alexandre Martins dos Santos,

Terça-feira

WordPress
 [Auditório] Alguns plugins foram actualizados automa... ter 18:37
 Olá! Alguns plugins foram actualizados automaticamente

Gabinete de Comunicação e Imagem
 CONVITE | ABERTURA DO ANO ACADÉMICO | 6 DE OU... ter 15:31
 Boa tarde, divulgamos!

fmd-docentes
 docentes - e-fmd.ulisboa.pt admins: Message Pending ... ter 15:31
 A message has been sent to the docentes

WordPress
 [Plataforma de apoio aos sistemas de informação] Alg... ter 11:17
 Olá! Alguns plugins foram actualizados automaticamente

Segunda-feira

WordPress
 [Plataforma de apoio aos sistemas de informação] Alg... seg 23:12
 Olá! Alguns plugins foram actualizados automaticamente

FMD (Sistema Fénix)
 Nova requisição Comprovativo de Inscrição nº DOC-Cl... seg 18:05
 Foi submetido um pedido para assinatura de documento

Responder Responder a Todos Reencaminhar M

qua 21/09/2022 11:25

FenixEdu Suporte <fenixedu@suporte.ulisboa.pt>
 [ULisboa - FenixEdu Medicina Dentária] UL-FMD-927 declaração em inglês

Para

Caro/a

André Farias Filipe respondeu ao incidente UL-FMD-927 (Aberto):

Boa tarde,

O pedido está em desenvolvimento, enviaremos feedback assim que possível.

Cumprimentos.

Pode ver e operar este incidente [neste endereço](#).

As Mensagens já transferidas para a caixa microsoft

ALERTAMOS TAMBÉM PARA OS CONTEÚDOS DA DRIVE, QUE EM BREVE DEIXARAM DE ESTAR DISPONÍVEIS.

O processo de migração e backup, deve ser feito pelo próprio

Estamos ao dispor para tirar dúvidas.

Caso considere necessário poderemos criar uma sessão de esclarecimentos, presencial ou via zoom.

.

GTIC- FMD

suporte@fmd.ulisboa.pt